



SBD Sever oslavilo 45. narozeniny

**Město nereaguje na návrhy
družstva ve věci plynových
přípojek**

**Zateplovací systémy bez
cementu**

Kolaps dotačních programů?

MSV[®] Liberec, s.r.o.

MSV Liberec, s.r.o.

Kralická 79, 460 07 Liberec 7
tel.: + 420 482 464 411
fax: + 420 482 464 415

Štěrboholská 1434/102a
102 19 Praha 10
tel./fax: +420 281 868 659

info@msv-lbc.cz

- ▶ Potřebujete poradit s opravou výtahu?
- ▶ Nevíte jak odstranit rizika na Vašem výtahu?
- ▶ Chcete provést kompletní rekonstrukci výtahu?

VÝTAHY

- vlastní projekční činnost
- výroba a montáž



NABÍDNEME VÁM:

- 15-ti letou zkušenost v oboru výtahů
- výtah dle vašich požadavků
- zvětšení rozměrů kabiny
- zvýšení nosnosti a užitnosti výtahů
- opravu šachty
- možnost financování



www.msv-lbc.cz

▶ ZAVOLEJTE A VŠECHNY PROBLÉMY S REKONSTRUKCÍ VÝTAHŮ VYŘEŠÍME ZA VÁS ◀

OSF 2000, s.r.o.

ISO 9001:2001

**opravy, sanace, zateplování
objektů a střech**

485 108 504

info@osf2000.cz

www.osf2000.cz

V tomto čísle:

- SBD Sever oslavilo 45. narozeniny - narozeninová oslava se konala 17. září v sídle družstva a Zpravodaj Severu u toho nemohl chybět, přinášíme fotografie uvnitř čísla
- Družstvo podá žalobu na město Liberec, pokus o smír před žalobou bez reakce - právník vyzval město Liberec ke změně postoje a pohrozil žalobou, město dělá mrtvého brouka
- Kolaps dotačních programů - v srpnu přerušeny oba programy pro panelové domy- Zelená úsporám i Nový Panel
- Zateplovací systémy bez použití cementu - jaké to má výhody?
- Zateplení není všechno - po jeho realizaci je třeba vyregulovat otopnou soustavu v domě

Foto na titulu:



V roce 2010 družstvo zateplilo a rekonstruovalo soubor panelových domů ve Sněhurčíně ulici s využitím dotačního programu Zelená úsporám.

STAVEBNÍ BYTOVÉ DRUŽSTVO SEVER OSLAVILO 45. NAROZENINY

Oslavy 45. výročí založení největšího bytového družstva v Liberci, SBD Sever, proběhly 17. září 2010 v prostorách teras v Lipové ulici, v sídle družstva.

Oslavy byly určeny jak pro klienty družstva z řad společenství vlastníků jednotek a dalších družstvem spravovaných domů, tak i široké veřejnosti. Kromě bohatého občerstvení, tradičního točeného pívka, klobásek a gulášku mohli návštěvníci akce shlédnout i připravený kulturní program. K poslechu i k příležitostnému tanci hrála liberecká skupina S. R. O. „*Vrcholem akce ale bylo odpolední vystoupení legendárního zpěváka Josefa Zímy, známého také jako hodného prince z nezapomenutelné pohádky Princezna se zlatou hvězdou*“, uvedl k programu oslav předseda představenstva SBD Sever Petr Černý. „*Josef Zima přítomně překvapil svou nesmírnou vitalitou a pevným hlasem. Velkou část obecnostva rozezpíval a při některých písničkách se nejedno oko přítomných diváků zalilo slzou*“, dodává předseda družstva.

Velké pozornosti se těšila také výstava historických i současných fotografií ze života družstva, včetně dnes již unikátních snímků z návštěvy někdejšího prezidenta republiky Ludvíka Svobody v Liberci, v rámci které shlédl pokračující výstavbu panelových domů družstva.

Oslavy využilo družstvo rovněž k prezentaci moderních trendů v oblasti bydlení. K vidění tak byla například funkční maketa nejmodernějšího, naprosto tichého výtahové stroje, moderní výtahová kabina, zateplovací systémy či nejmodernější profily plastových oken. Na oslavě se nenudíly ani děti, pro které byly připraveny zábavné hry a soutěže.

Na závěr zábavného odpoledne proběhlo slosování kuponů o hodnotné ceny. Každý kdo správně odpověděl na otázku, ve kterém roce bylo založeno Stavební bytové družstvo Sever, mohl vyhrát hlavní, velmi atraktivní cenu, kterou se stala poukázka na let balónelem. Výherkyní této ceny se stala paní Irena Rambousková z Liberce.

Stavební bytové družstvo Sever vzniklo již v roce 1965 a v současnosti je největším správcem bytových domů v Liberci. Celkem spravuje téměř 8.000 bytů ve více než dvou stovkách domů v Liberci a okolí.

Fotografie z této akce naleznete uprostřed tohoto čísla, na stranách 6 a 7.



DREAM

FOTOATELIÉR

www.fotoatelier-liberec.cz

VÁNOČNÍ NABÍDKA
 Dětský Vánoční portrét v originálním aranžmá.
PRODEJ DÁRKOVÝCH POUKAZŮ

KUPON NA DĚTSKÉ VÁNOČNÍ PORTRÉTY

10% sleva

Platnost od 29.11. - 21.12.2010

Fotoatelier Dream - Fotograf Petr Čihák - budova restaurace PLAUDIT, 4. patro
 Tř. Dr. M. Horákové 391/1, 460 01 Liberec 4 - Perštýn
www.petr-ctihak.cz nebo www.fotoatelier-liberec.cz

Poskytujeme komplexní služby pro bytové domy

ENBRA

Vytápění a ohřev vody

USPOŘÍME VÁM AŽ 40% NÁKLADŮ NA VYTÁPĚNÍ A OHŘEV VODY
ZAJISTÍME REALIZACI OD PROJEKTU AŽ PO VYŘÍZENÍ DOTACE

- 1 KOTLE – plynové kotle o výkonu 11–500 kW, kotle na tuhá paliva a pelety
- 2 OHŘÍVAČE VODY – plynové, elektrické, solární
- 3 SOLÁRNÍ PANELE – fototermitické i fotovoltaické
- 4 TEPELNÁ ČERPADLA
- 5 KAMNA A KRBY

Měření a regulace

NABÍZÍME KVALITNÍ VÝROBKY
OPTIMALIZACÍ SPOTŘEBY ENERGIÍ
VÁM SNÍŽÍME NÁKLADY

- 6 VODOMĚRY – bytové, domovní a průmyslové vodoměry na teplou i studenou vodu
- 7 MĚŘIČE TEPLA A PRŮTOKU – vybavené možností **dálkového přenosu dat** (M-Bus, radio, GSM)
- 8 ARMATURY – pro hydraulické vyvažování rozvodů TUV, otopných soustav a termostatických radiátorových ventilů

Rozúčtování

Společnost ENBRA se zabývá rozúčtováním nákladů na spotřebu tepla, studené a teplé užitkové vody již od roku 1991. Nabízíme Vám komplexní služby, které zahrnují vypracování technické dokumentace, dodávky a montáže elektronických rozdělovačů otopných nákladů, vodoměrů a měřičů tepla, zajištění pasportizace a energetického zhodnocení jednotlivých obytných prostor a provedení ostatních prací spojených se zajištěním bezproblémové funkce systému rozúčtování.

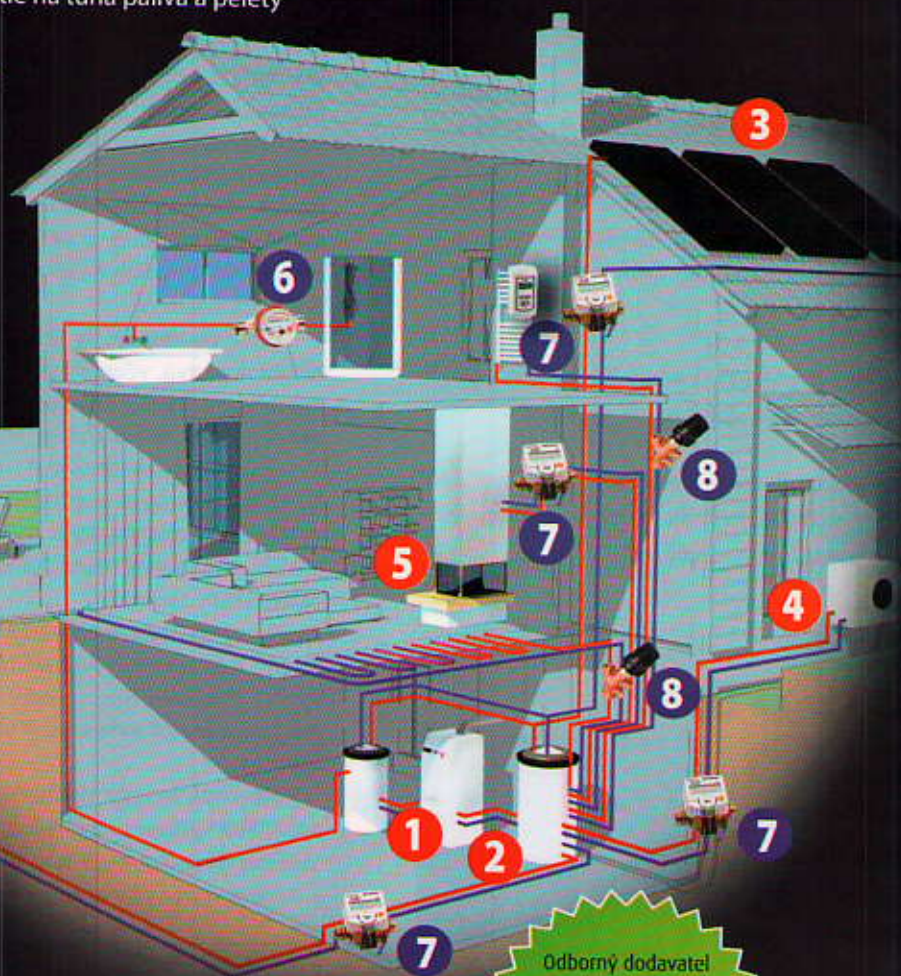
Opravy a ověřování vodoměrů a měřičů tepla

Ve vlastní síti autorizovaných metrologických středisek (Brno, Karviná, Praha, Pardubice) zajišťujeme opravy a ověřování všech typů vodoměrů a měřičů tepla včetně distribuce náhradních dílů pro zkušebny v ČR. Stanovená měřidla ověřujeme do DN 350 a průtoku 400 m³/hod.

PORADENSKÁ CENTRA:

Brno – Durdáková 5, 613 00 Brno, tel.: 545 321 203, fax: 545 211 208, e-mail: brno@enbra.cz
Karviná – Na Vyhliďce 1079, 735 06 Karviná, tel.: 596 344 280, e-mail: karvina@enbra.cz
Olomouc – Jižní 118, 783 01 Olomouc, tel.: 585 413 839, e-mail: olomouc@enbra.cz
Praha – Lekniňová 3167/4, 106 00 Praha 10 – Zahradní Město, tel.: 271 090 040, e-mail: praha@enbra.cz
Plzeň – Doudlevecká 45, 301 33 Plzeň, tel.: 377 221 611, e-mail: plzen@enbra.cz
Pardubice – Fáblovka 406, areál EXPOS, 533 52 Staré Hradiště u Pardubic, tel.: 466 415 579, e-mail: pardubice@enbra.cz

Firma ENBRA, spol. s r.o. realizuje tyto projekty: „Marketingová podpora exportu na východní trhy“, „Oprava a vybavení oborového školního střediska Slavkov“. Tyto projekty jsou spolufinancovány Evropským fondem pro regionální rozvoj a Ministerstvem průmyslu a obchodu České republiky „OPRLZ/GS Profese“. Tento projekt je spolufinancován Evropským sociálním fondem a státním rozpočtem ČR prostřednictvím Ministerstva průmyslu a obchodu České republiky, Evropský fond pro regionální rozvoj a Ministerstvo průmyslu a obchodu ČR podporují investice do Vaší budoucnosti.



Odborný dodavatel

Zelená úsporám

Poradenství a dotace

Svým zákazníkům poskytujeme poradenství v oblasti možnosti získání dotací. Ve spolupráci se správou bytového domu přichystáme veškeré podklady pro získání dotací.

www.enbra.cz

Družstvo podá žalobu na město Liberec, pokus o smír před žalobou bez reakce

V minulém čísle Zpravodaje Severu jsme Vás informovali o odmítavém postoji vedení města k použití pozemků majetku města pro vybudování plynových přípojek, které by umožnily využití alternativních zdrojů tepla a ohřevu vody ke stávajícímu systému centrálního zásobování teplem z liberecké Teplárny.

V dopise primátora města Ing. Kittnera bylo uvedeno následující zdůvodnění postoje města: *Orgány Statutárního města Liberec ve svých vyjádřeních trvají na zachování centrálního zásobování teplem a nesouhlasí s využíváním svého majetku pro alternativní řešení. Důvodem je především fakt, že současný systém centrálního zásobování teplem je obecně přijímán jako koncepční a z mnoha ohledů i ekologický způsob vytápění značné části objektů ve městě. Využívání pozemkového majetku Statutárního města Liberec ke zřízení jiných řešení, požadovaných na základě představ o neekonomičtějších řešení ve vytápění objektů jednotlivými žadateli, by bylo v přímém rozporu se schválenými koncepčními dokumenty města na úseku energetické koncepce. Přitom je třeba zdůraznit, že tato alternativní či jiná řešení nejsou obvykle předkládána jako alternativní zásobování teplem ve smyslu ekologičtější alternativy k systému centrálního zásobování teplem (např. formou solárního ohřevu, tepelných čerpadel), ale pouhou alternativou lokálního namísto centrálního řešení.*

S tímto postojem města družstvo zásadně nesouhlasí a kontaktovalo svého

právnicka, kterého pověřilo zpracováním konceptu žaloby na město Liberec. Před samotným podáním žaloby byl městu adresován dopis, ve kterém advokát družstva vyzývá město Liberec k přehodnocení svého stanoviska v této věci. Mimo jiné v dopise uvádí: *Dovoluji si s Vámi v tomto nesouhlasit. O souhlas bylo město požádáno nikoliv jako představitel veřejné správy, ale jako vlastník pozemku. Argumenty, kterými svůj nesouhlas odůvodňujete, by měl zkoumat Stavební úřad v rámci řízení o vydání stavebního povolení. Nedomnívám se ani, že by záměr družstva byl v rozporu s koncepčními dokumenty města.*

Zřejmě máte na mysli Územní plán města Liberec v jeho části týkající se právě energetické koncepce města. Z něho ale nepochybně, že by např. v urbanistickém obvodu Starý Harcov bylo vyloučeno zásobování teplem na bázi objektových okrskových zdrojů tepla.

Souhlas či nesouhlas města s využitím svého majetku není tedy výkonem veřejné správy, ale výkonem vlastnického práva, které v prosté rovině občanského práva není třeba nijak zdůvodňovat. Nicméně je třeba přihlídnout k tomu, že město je veřejnoprávní korporací, která z hlediska ústavněprávního nesmí svou činnost vykonávat diskriminujícím, libovolným nebo svévolným způsobem. Také dle judikatury Nejvyššího soudu, požadavky kladené na správu věcí veřejných lze podobně klást i na obce při správě jejich majetku. Zákon o obcích to vyjadřuje slovy: "Obec pečuje o všestranný rozvoj svého území a potřeby svých občanů."

Z pohledu výše uvedeného se, za situace, kdy město je významným akcionářem Teplárny Liberec a.s., nejví nesouhlas města objektivní a férový, tím spíše, že postrádám jeho racionální zdůvodnění.

Nabízí se otázka, proč město nedá souhlas k použití svých pozemků a neuplatňuje své argumenty a veřejné blaho ve stavebním řízení? Vždyť v rámci tohoto řízení by se objektivně a pouze ze stavebněprávního hlediska posoudil záměr družstva a předešlo by se spekulacím, zda za projeveným nesouhlasem města není například právě ta skutečnost, že město je akcionářem Teplárny Liberec a.s.

Oznamuji, že jsem byl Stavebním bytovým družstvem SEVER pověřen, abych v případě trvajících nesouhlasů města s použitím svých pozemků k vedení plynových přípojek zahájil právní kroky k ochraně jeho oprávněného požadavku.

Vzhledem ke skutečnosti, že tento dopis zůstal ze strany města Liberce a jeho současného vedení bez jakékoliv reakce, podává družstvo žalobu na město Liberec. Cílem žaloby je dosažení stavu možnosti použít pozemky v majetku města k vybudování plynových přípojek k objektům, které uvažují o odpojení od drahého centrálního zásobování a přiklání se k některé z levnějších a ekologičtějších variant vytápění a ohřevu vody.

O dalším postupu Vás budeme informovat v dalším vydání Zpravodaje Severu

Petr Černý

KOLAPS DOTAČNÍCH PROGRAMŮ: Zelená úsporám pro paneláky přerušena, program Nový panel došly letos peníze

Ministerstvo životního prostředí rozhodlo, že dnem 24. srpna dočasně přerušuje přijímání žádostí pro panelové domy v rámci programu Zelená úsporám. Všechny již přijaté projekty budou řádně zadministrovány. Původní oblasti podpory pro nepanelové bytové domy a rodinné domy pokračují a budou i nadále financovány beze změn.

Důvodem tohoto kroku je nutnost vyhodnotit po 12 měsících přijímání dosavadní průběh této části programu, provést analýzu skutečně čerpateľných prostředků, když v posledním období Státní fond životního prostředí ČR zaznamenal prudký nárůst nedostatků v projektové dokumentaci i samotné investiční připravenosti projektů. Výsledky analýzy budou zveřejněny začátkem příštího roku a budou podkladem pro další otevření programu. Přijímání dalších žádostí pro panelové domy bude možné se začátkem nové stavební sezony v roce 2011.

Program Zelená úsporám byl zahájen 22. dubna 2009 a byl určen výhradně pro vlastníky rodinných a vybraných bytových domů. A následně od 1. září byl otevřen také pro panelové domy. Program je určen na podporu úspor energie a využití obnovitelných zdrojů energie v obytných domech. Podpora je poskytována formou dotace. Program je financován z příjmů z prodeje jednotek AAU. Dosud byly prodány ve smluvní výši 18,2 miliardy korun. Uzavírání smluv lze očekávat i v dalších měsících, přičemž MŽP o dalších prodejkách jedná. Na základě odhadů při zahájení programu se očekávalo, že by cílový výnos z prodeje emisních přebytků mohl být kolem 25 miliard korun.

O týden dříve byl ukončen rovněž příjem žádostí o podporu formou dotace úrokové sazby z programu Nový Panel. Důvodem je skutečnost, že 700 přijatých žádostí v roce 2010 zcela vyčerpalo finanční prostředky alokované do tohoto programu v tomto roce.

V současné době se intenzivně jedná o podobě státních podpor a dotací pro opravy, modernizace a rekonstrukce bytových domů v dalším období.

O aktuálním stavu Vás budeme informovat ve Zpravodaji Severu a na webových stránkách družstva www.sbdsever.cz.

45.
1965
2010

**FOTOGRAFIE
Z OSLAVY
45. VÝROČÍ
ZALOŽENÍ
SBD SEVER**



V pátek 17. září 2010 krátce po poledni oficiálně zahájil oslavu 45. Výročí založení SBD Sever předseda představenstva a ředitel družstva Petr Černý. Akci moderoval a celým odpolednem provázel moderátor ČRo Jiří Sýkora.



Oslavy probíhaly v sídle SBD Sever v Lipové ulici na obou terasách v postavených stanech. Ve stanu na dolní terase byl připraven raut pro pozvané hosty z řad správců domovních samospráv, předsedů společenství vlastníků jednotek a bytových družstev, spravovaných SBD Sever.



K poslechu i příležitostnému tanci hrála známé hity po celou dobu oslav liberecká skupina S.R.O.



Vrcholem doprovodného kulturního programu bylo vystoupení legendárního zpěváka Josefa Zímy.



Kromě osvědčených dechovkových hitů zazpíval Josef Zíma také několik filmových písní, včetně pohádkových melodii.



Nejen vystoupení Josefa Zímy, ale celý průběh oslav se těšil velkému zájmu diváků.



Po skvělém vystoupení se Josef Zima vyfotil se zaměstnanci SBD Sever.



Společnost MSV výtahy prezentovala své moderní výtahové kabiny.

Ke zhlédnutí byla také výstava unikátní makety nejnovější technologie výtahového stroje GEN společnosti OTIS.



Největší napětí zavládlo při losování hlavní ceny, kterou se stal let balónem. Tuto cenu věnovala do soutěže stavební společnost SyBan a vítěžkou této krásné ceny se stala paní Irena Rambousková.



Součástí oslav byla také výstava historických i současných fotografií ze života SBD Sever. Nechyběly ani unikátní fotografie z návštěvy někdejšího prezidenta republiky gen. Svobody, který si prohlédl výstavbu družstevních domů.



Vrcholem programu bylo losování soutěžních kuponů. Losování se ujal předseda představenstva SBD Sever Petr Černý.

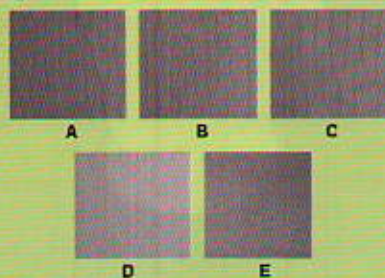
ZATEPLOVACÍ SYSTÉMY BEZ POUŽITÍ CEMENTU MAJÍ SVÉ VÝHODY

Používání zateplovacích systémů je již řadu let neodmyslitelně spjata se snižováním potřeby tepla na vytápění u budov stávajících a jeden z nejdůležitějších prostředků pro dosažení nízkého součinitele prostupu tepla stěn u novostaveb. Zřejmě největší uplatnění nachází kontaktní zateplovací systémy v rámci komplexních oprav bytových panelových domů. Dlouhodobé zkušenosti ukazují, že za nejvýhodnější řešení právě pro panelové domy lze považovat aplikaci zateplovacích systémů, kde je výztužná vrstva tvořena speciální bezcementovou armovací hmotou na bázi organických disperzí.

Z hlediska životnosti zateplovacích systémů lze za rozhodující považovat ochranu tepelné izolace proti působení silových i nesilových namáhání. Tuto ochranu přebírá takzvaná výztužná (nebo se užívá označení armovací) vrstva. Tato část je tvořena speciální hmotou vyztuženou sklotextilní síťovinou.

Pokusme se nyní provést porovnání standardních systémů s minerální výztužnou hmotou, které se na českém stavebním trhu uplatňují nejvíce, se zateplovacími systémy tzv. bezcementovými (tedy těmi, které uplatňují organicky pojenou armovací vrstvu bez přídavku minerálních pojiv).

Zásadní rozdíl mezi oběma typy výztužných vrstev jsou jejich mechanické parametry. Bezcementové výztužné vrstvy se vyznačují výrazně vyšší odolností proti vzniku trhlin a proti proražení tvrdými předměty. Zaměřme se v prvé řadě na odolnost výztužné vrstvy proti vzniku trhlin. Parametrem, kterým je tato vlastnost definována je šíře trhlin při protažení. Limitní hodnotou, pro zateplovací systémy klasifikované v Kvalitativní třídě A dle Čechu pro zateplování budov ČR, je maximální šířka trhlin do 0,2 mm při 2 % protažení. Zatímco v případě minerálně pojených výztužných vrstev dojde při 2 % protažení ke vzniku trhlin o šíři v rozmezí 0,05 až 0,20 mm podle výrobce (viz vzorky A až D v obrázku 1), v případě bezcementových armovacích hmot ke vzniku trhlin nedochází (viz vzorek E v obrázku 1).



Obrázek 1 - Zobrazení výsledků tahových zkoušek (dle ETAG 004) na vzorcích výztužných vrstev při 2 % protažení. Vzorky A až D jsou standardní minerálně pojené výztužné vrstvy (porušené trhlinami), vzorek E je bezcementová výztužná vrstva (bez trhlin).

Vznik trhlin v povrchovém souvrství zateplovacích systémů je dán zejména účinky nesilového namáhání působením teploty na vnějším povrchu fasády. Vedle maximálních rozdílů teplot mezi zimním a letním obdobím, který může dosahovat až 80 °C, se jedná i o tzv. teplotní šoky, tedy například situace, kdy je povrch fasády vystaven intenzivnímu slunečnímu záření, po němž následuje déšť či náhle ochlazení. Během těchto teplotních šoků v krátkém časovém úseku několika hodin mohou rozdíly teplot dosahovat 30-40 °C. Vždy samozřejmě závisí na barevném odstínu čím tmavší (sytlejší) odstín je použit, tím větší jsou dosahované výkyvy teplot.

Negativní působení teplotního namáhání se projevuje zejména u velkých celistvých ploch například štitů bytových panelových objektů. Vznik trhlin v povrchovém souvrství způsobuje ztrátu celistvosti, kdy trhlinami může docházet k zatékání a dalšímu rozrušování povrchové úpravy a její následné degradaci.

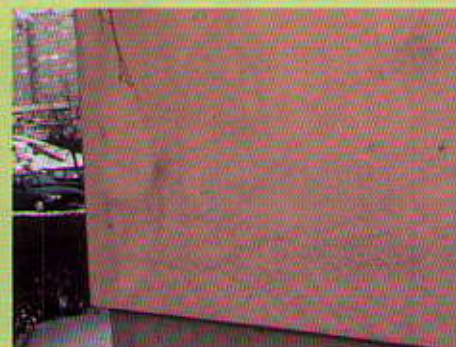
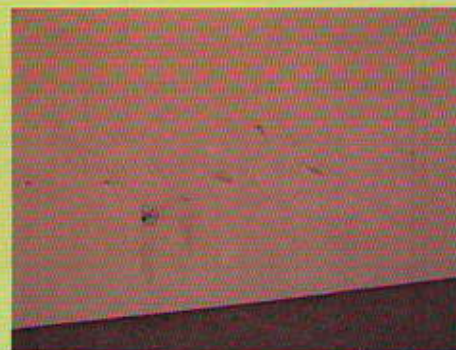
Druhým výrazným pozitivem bezcementových systémů je zvýšená odolnost proti proražení tvrdými předměty. Odolnost se testuje dle ETAG 004, kdy na povrch systému z určité výšky dopadá ocelová koule o určité hmotnosti. Zatímco většina cementových systémů odolává úderu 0,5 kg těžké koule z výšky 0,61 m (odpovídá energii při dopadu 3 J), v případě bezcementových hmot se standardně dosahuje odolnosti 10 J (1 kg těžká koule, výška pádu 1 m) a vyšší (až 30 J). V případě použití speciálních zesilujících výztužných síťovin (v praxi se vžil označení „pancéřových“) lze dosáhnout odolnosti ještě výrazně vyšší - okolo 70 J, což odpovídá pádu ocelové koule o hmotnosti 2 kg z výšky více než 3,5 m. Samozřejmě i v případě minerálních výztužných vrstev lze aplikovat zesílení pomocí „pancéřových“ síťovin, zde se ale odolnost pohybuje okolo 10 J, tedy výrazně méně než je tomu u bezcementových systémů.



Obrázek 2 - Rozdíl mezi mechanickou odolností povrchu kontaktního zateplovacího systému s běžnou cementovou (vlevo) a pružnou (bezcementovou) výztužnou vrstvou.

Samozřejmě si lze klást otázku, k čemu je potřeba aplikovat systémy s takto vysokou mechanickou odolností proti proražení.

Odpověď lze nalézt prakticky na každém sídlišti, kde již proběhlo zateplení. Zejména spodní partie budov jsou vystaveny každodennímu nešetrnému zacházení, ať již nezaviněnému či přímo cílenému - tím je myšlen vandalismus zejména ze strany dětí a dospívajících, jejichž oblíbená činnost spočívá ve vrhání kamenů a dalších předmětů na fasádu.



Obrázek 3 - Příklad poškození povrchu zateplené fasády vandalizmem

ZATEPLENÍ NENÍ VŠECHNO

PROČ ZATEPLOVAT

Zateplování je již několik let aktuálním tématem. Neustále se zvyšující ceny všech forem energií a s nimi stoupající náklady na vytápění spolu s tlakem na snižování zátěže na životní prostředí vyvolávají potřebu hledat optimální řešení. Jedním z ekonomicky a zároveň ekologicky rozumných řešení je zateplení (fasády, střechy, případně stropů suterénu) a výměna oken. Výhodou tohoto systému je zejména významné snížení úniku tepla z objektu a následně dosažení úspor až 45 % nákladů na vytápění. Dalším hlediskem je odolnost vůči klimatickým změnám (v zimě teplo a v létě příjemně chladno). Nelze vynechat ani estetické hledisko (možnost volby omítek v různých barevných odstínech a s různými detaily). Po dobře provedeném zateplení dojde k odstranění tepelných mostů, díky kterým dochází ke kondenzaci vodních par na vnitřním povrchu stěn a možnosti růstu plísní. Zateplovací systém působí nejen jako tepelná izolace, ale rovněž zlepšuje ochranu obytných jednotek před nadměrným hlukem. Společně se zateplením je nutné sanovat vady a poruchy způsobené i zanedbanou údržbou.



tehdy, když je na jednu přívodní větev napojeno více objektů a některé z nich jsou nezateplené. Dodavatel tepla musí nastavit teplotní parametry topné vody tak, aby zajistil tepelnou pohodu v domě s největšími tepelnými ztrátami. A tehdy jsou zateplené objekty v nevýhodě.

Snížením ekvitermní křivky se snižuje teplota topné vody jdoucí do radiátoru a tím i výkon radiátoru. Proto je nutné i v případě výměny několika kusů radiátorů v objektu zachovat původní výkon, aby nedošlo k nedostatečnému vytápění místností, např. v útlumovém stavu. Pozor také na situace s výměnou pouze několika ventilů v již vyregulované soustavě za jiné. Tyto ventily nemusejí mít shodné tlakové parametry a způsobí tak nežádoucí změnu hydraulických poměrů.

Víte, že vyregulováním otopné soustavy můžete dosáhnout až 30% úspory z ročních nákladů na vytápění? Jakými prostředky lze takové úspory dosáhnout?

Řešením jsou regulační armatury, mezi které patří termostatické radiátorové ventily, smyčková regulace osazovaná k hlavním uzávěrům jednotlivých stoupaček ústředního topení a patní regulace osazovaná na hlavní vstup rozvodu ústředního topení do vašeho objektu.

Termostatické radiátorové ventily zajistí udržení uživatelem nastavené teploty vzduchu v místnosti. Jestliže teplota vzduchu v místnosti dosáhne požadované hodnoty, ventil se sám uzavře, radiátor zbytečně netopí a vy šetříte. V okamžiku, kdy teplota vzduchu klesne, ventil se sám otevře a radiátor začne opět topit. Smyčková a patní regulace navržená dle prováděcího projektu zajistí, aby bylo do daného objektu dodáváno pouze takové množství otopné vody, které je potřeba pro jeho dostačující vytápění. V praxi to znamená, že budete odebírat pouze tolik tepla, kolik skutečně potřebujete, a ne kolik vám dodá váš dodavatel.

ZÁVĚREM

Každý objekt (ať zateplený či nezateplený) by měl být přesně vyregulován dle projektové dokumentace pro konkrétní typ regulačního zařízení. Nestačí pouhé osazení termostatických ventilů bez správného nastavení. Projektová dokumentace musí být schválena dodavatelem tepla, aby respektovala odlišné vstupní parametry. Každý projekt by měl také zahrnovat regulaci diferenčních tlaků v soustavě. Pokud toto není řešeno, nastávají zpravidla dříve či později problémy s nadměrnou hlučností. Vlastní realizaci regulace otopné soustavy by měla provádět odborná firma s dlouholetými zkušenostmi.

*Autor: Ing. Milan Hapl
vedoucí oddělení zakázek a služeb ENBRA, a.s.
e-mail: hapl@enbra.cz*

Máte zateplený dům, ale nemáte vyregulovanou soustavu ústředního vytápění – MOŽNÉ PROBLÉMY OTOPNÉ SOUSTAVY PO REALIZACI ZATEPLENÍ

Velmi často se setkáváme s tím, že i po zateplení budovy není dosaženo očekávaných úspor (např. 45 %), ale že úspory jsou poloviční (např. 22 %). Tím má investice do zateplení výrazně prodlouženou návratnost. Jedním z důvodů, proč jsou zateplením dosaženy nižší úspory, než bylo předpokládáno, může být špatně vyregulovaná soustava, nevhodně nastavené parametry topné vody a také snazší přetápění. Nevhodný zásah do stávající regulace může tyto problémy ještě znásobit. Rapidní omezení průtoku topné vody po zateplení může vyřadit stávající automatické regulátory diferenčního tlaku a může se zvýšit nestabilita v otopné soustavě.

Po realizování zateplování v kombinaci s instalovanými termostatickými ventily se častěji projevuje nadměrná hlučnost vnitřní otopné soustavy. Špatně vyregulovaná soustava může bez problémů fungovat i několik let a problémy s hlukem nastanou, až když obyvatelé ve snaze spořit častěji zavírají radiátorové ventily a tím náhle změní hydraulické poměry v soustavě, popř. se termostatické ventily zavírají častěji s ohledem na rychlejší vytopení místnosti v zatepleném objektu při zachování původních radiátorů. Hlučnost soustavy tedy souvisí i s nastavením ekvitermní křivky. Jestliže odběratel nenahlásí dodavateli tepla, že provedl zateplení, dostává na přívodu zbytečně horkou vodu. Termostatické ventily na otopných tělesech se pak častěji zavírají, zvyšuje se diferenční tlak topné vody v soustavě a vzroste tak i hlučnost.

Po zateplení by tedy měla následovat dohoda s dodavatelem na snížení ekvitermní křivky, což však může být problematické

FIRMA ENBRA, A.S. SE UVEDENOU PROBLEMATIKOU ZABÝVÁ VÍCE NEŽ 15 LET. JSME SCHOPNI ZAJISTIT VŠE NA KLÍČ. VYPRACUJEME POTŘEBNOU PROJEKTOVOU DOKUMENTACI, ZAJISTÍME DODÁVKU A MONTÁŽ REGULAČNÍCH ARMATUR A KONEČNĚ VYREGULOVÁNÍ CELÉHO SYSTÉMU S NÁSLEDNÝM PRAVIDELNÝM ROČNÍM SERVISEM.

ENBRA

ISO 9001 : 2009

www.enbra.cz

ENBRA, a.s.

BRNO – Durdáková 5, 613 00 Brno, tel.: 545 321 203, fax: 545 211 208, e-mail: brno@enbra.cz

KARVINA – Na Vyhlídce 1079/735 06 Karviná, tel.: 596 344 280, e-mail: karvina@enbra.cz

OLOMOUČ – Jižní 118, 783 01 Olomouc, tel.: 585 413 839, e-mail: olomouc@enbra.cz

PRAHA – Lékničova 3167/4, 106 00 Praha 10 – Zahradní Město, tel.: 271 090 040, e-mail: praha@enbra.cz

PLZEN – Petr Kozák, tel.: 603 149 167, e-mail: kozak@enbra.cz, Radek Chmel, tel.: 731 682 201, e-mail: chmel@enbra.cz

PARDUBICE – Fáblovka 406, areál EXPOS, 533 52 Staré Hradiště u Pardubic, tel.: 466 415 579, e-mail: pardubice@enbra.cz

PROJEKT KLIENTSKÝCH KARET



Nábytek Honza - zdravé spaní,
Tanvaldská 46, Liberec 30 - Vratislavice n. N.
Tel/ fax: 485 161 644, e-mail: vr@nabytek-honza.cz,
web: www.nabytek-honza.cz

Poskytuje slevu ve výši 5 % na nákup zboží ze sortimentu postele, rošty, matrace, ložnice, anatomické polštáře, příkrývky, povlečení, dětské pokoje, zdravé sezení a nábytek z masivu od českých výrobců



Ista česká republika s.r.o.
Jeremiášova 947, 155 55 Praha 5

Poskytuje slevu ve výši 20 % z cenkových cen na indikátory - rozdělovače topných nákladů, vodoměry a měřiče tepla



Byteček na míru s.r.o.
Tanvaldská 166, 463 11 Liberec

Poskytuje slevu ve výši 7 % při nákupu zboží ze sortimentu vestavěné skříně, kuchyně, kancelářský nábytek, stínící techniku a žaluzie



Avex Liberec, s.r.o.
Ještědská 52/39, 460 08 Liberec 8

Poskytuje slevu ve výši 7 % při nákupu zboží a služeb ze sortimentu barvy, laky, míchání barev, natěračské a malířské práce



Dorint - Keram, a.s.,
Doubuská 997 a Doubuská 356, 460 06 Liberec 6

Poskytuje slevu ve výši 10 % při nákupu zboží ze sortimentu koupelny, podlahy, dveře



Elektra Allan Janeček,
Americká 48, 460 10 Liberec 3

Poskytuje slevu ve výši 5 % při nákupu zboží a služeb ze sortimentu elektromontážní práce - odstraňování poruch, revize el. zařízení a hromosvodů, rekonstrukce domácích telefonů, ovládání osvětlení a prodej svítidel. Slevu lze uplatnit i na zakázky v rámci společných prostor domovních samospráv a společenství vlastníků.



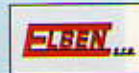
Kuchyňské studio Prostor²,
Doubuská 428/4 (vedle Baumaxu),
460 06 Liberec 6

Tel: 485 110 003, Mob: 603 213 737,
e-mail: strapkova@volny.cz, www.nolte-kuechen.de
Poskytuje slevu ve výši 5 % na kuchyňský nábytek a dále slevu 10% z katalogových cen na kuchyňské vestavné spotřebiče.



Vekra, a.s., Londýnská 108/3, 460 01 Liberec

Poskytuje slevu ve výši 38 % z ceny plastových oken. Z ceny dřevěných oken poskytuje dodatečnou slevu ve výši 2 % nad platnou rabatovou tabulku dodavatele - vycházející z objemu dřevěných oken.



Elben s.r.o., Doubuská 4, 460 06 Liberec 6

Poskytuje slevu ve výši 10 % při nákupu zboží a služeb ze sortimentu kancelářský, dětský, kuchyňský, koupelnový a ložnicový nábytek, kuchyňské linky, vestavěné skříně.



Sulko s.r.o.
Londýnská 108/3, Liberec

Poskytuje slevu ve výši 28 % na plastová a hliníková okna a dveře. Slevy držitelům klientské karty se nesčítají s dalšími akcemi a slevami dodavatele, pokud není dohodnuto jinak



Rubidea CZ, s.r.o.
Hlávkova 1088/17, 460 14 Liberec 14

Poskytuje slevu ve výši 10 % při nákupu zboží ze sortimentu voda, plyn, topení



KOVOM Zámečnictví, s.r.o.
Lukášov 47, 466 01 Jablonec nad Nisou

tel.: 483 302 349, fax: 485 172 409, Mob.: 606 923 447
e-mail: kovom@kovom.cz, web: www.kovom.cz

Poskytuje slevu ve výši 10 % na nákup zboží a služeb. Společnost se zabývá především zámečnickými a svářečskými pracemi, dále výrobou žebírkového pletiva, výrobou konstrukcí, výrobou balkónového zábradlí, sklepních kóji apod.

NABÍDKA

VLASTNÍKŮM PANELOVÝCH DOMŮ

- ZATEPLOVÁNÍ FASÁD
- REKONSTRUKCE BALKÓNŮ (VČETNĚ ZASKLÍVÁNÍ LODŽIÍ)
- STAVEBNÍ PRÁCE
- SPÁROVÁNÍ DILATAČNÍCH SPÁR POMOCÍ HOROLEZECKÉ TECHNIKY
- REPROFILACE BALKÓNOVÝCH ČEL
- VÝMĚNA OKEN VČETNĚ VYZDĚNÍ MEZIOKENNÍCH PILÍŘŮ
- ZATEPLENÍ A HYDROIZOLACE STŘECH



www.SPIDERSsro.cz



SPIDERS s.r.o.

Tel.: 603 225 490, Zdeněk KNĚBL,
info@spiderssro.cz

ELEKTRA

Allan Janeček

Provozovna:
Americká 48
460 10 Liberec 3
tel.: 603 28 23 28

- revize elektrických zařízení
- revize hromosvodů
- rekonstrukce domácích telefonů
- ovládání osvětlení
- elektromontážní práce - výjezdy k poruchám
- světelné zdroje za VO - žárovky 25-75 W = 6,-/ks
- poruchová služba denně 7:00 - 20:00 hod. včetně víkendů a svátků
- poskytujeme slevu ve výši 5% v rámci projektu klientských karet SBD Sever

e-mail: info@aje.cz www.aje.cz



stavební společnost
držitel certifikací
ISO 9001 ISO 14001

jsme tu pro vás
již 10 let!

SyBan®

partnerem od návrhu po realizaci

REVITALIZACE
PANELOVÝCH A BYTOVÝCH DOMŮ
CELKOVÉ ŘEŠENÍ A FINANCOVÁNÍ

zateplení obvodového pláště certifikovanými systémy třídy „A“
rekonstrukce lodžii a balkonů (výměna zábradlí, dlažby
a hydroizolace)

výměna výplní otvorů - nová okna a dveře, vchodové sestavy

výměna, vyzdívání, popř. sanace meziokenních vložek

opravy a zateplení plochých střech, nové hydroizolace

statika, reprofilace, výměna klempířských prvků

zateplení sklepních prostor

opravy a zateplení soklů objektu

opravy a modernizace vstupů

www.panelaky.eu

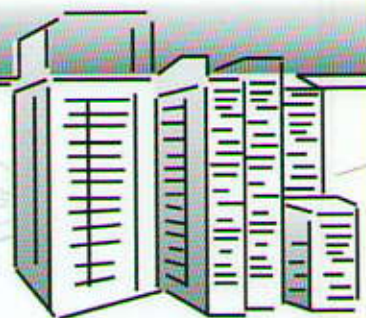
www.syban.cz

Tel./Fax: +420488880340/343, Tel.: +420485161414, E-mail: info@syban.cz

28. října 60/24, 460 02, Liberec 7

fireo

www.fireo.cz



...žádejte komplexní řešení.

Finance, Realizace staveb, Obchod



- Opravy a zateplení střech
- Opravy a rekonstrukce vchodů
- Rekonstrukce balkonů a lodžii
- Zateplení pláště budov
- Výměna oken a dveří
- Výměna inženýrských sítí
- Výroba a dodávka MV
- Rekonstrukce požárního odvětrání schodišť



Česká 374, Liberec 25, 463 12, tel./fax: +420 482 400 078, e-mail: info@fireo.cz

Uvažujete o výměně oken? Pak si vyberte spolehlivého dodavatele.



+ SULKO Vám nabízí víc



bezplatný a nezávazný návrh technického řešení na míru pro Váš dům, včetně nezávazného zpracování cenové nabídky zdarma



bezplatnou konzultaci technického řešení s uživateli bytů včetně poradenství v oblasti profinancování díla



možnost „klientských úprav“ zakázky dle požadavků jednotlivých uživatelů bytů



díky unikátním systémům SULKO HR+ a SULKO NR, které jsou vyvinuté speciálně pro panelové domy, Vám zaručujeme dodržení všech zákonem daných vyhlášek a norem, které se tak specifického díla jako je bytový dům, týkají



komplexní zajištění realizace „na klíč“ včetně možnosti využití montáže suchou cestou, která zaručuje minimální nepořádek a maximální rychlost výměny (1 bytová jednotka za 1 den)



SULKO s.r.o. - pobočka Liberec
Londýnská 108/3, Liberec
Tel: 485 146 874
e-mail: liberec@sulko.cz

SULKO
specialista na plastová okna